

XÃ LONG SƠN

MÃNH TRÍCH LỤC BẢN ĐỒ ĐỊA CHÍNH SỐ:2021
 HỆ TỌA ĐỘ VN-2000, TỜ BẢN ĐỒ SỐ: 143

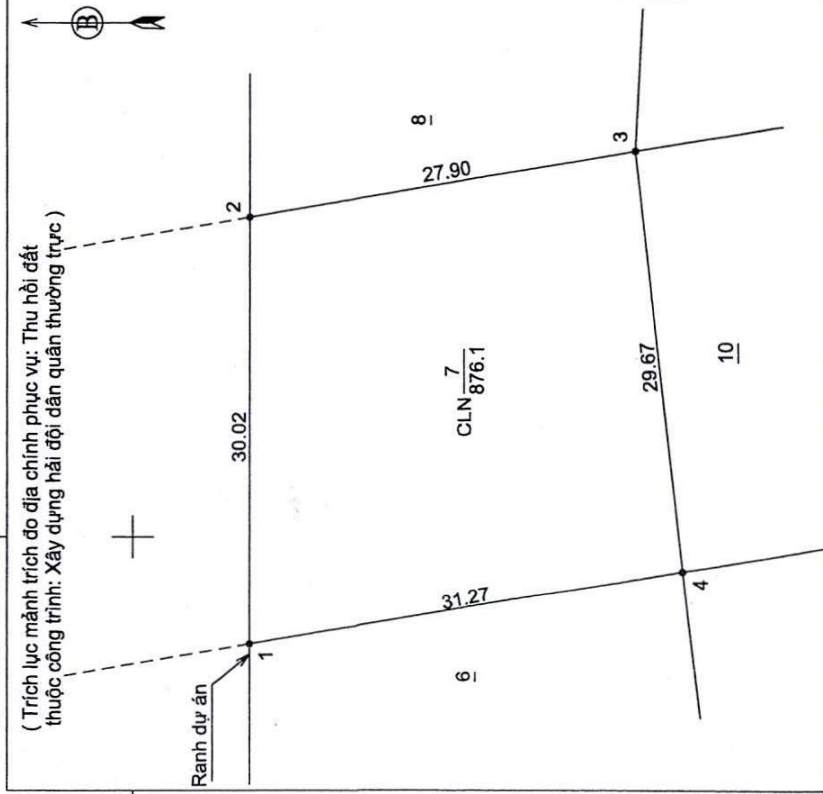
TỈNH BÀ RỊA-VŨNG TÀU - THÀNH PHỐ VŨNG TÀU

TL:.....2021

432 450

432 500

432 550



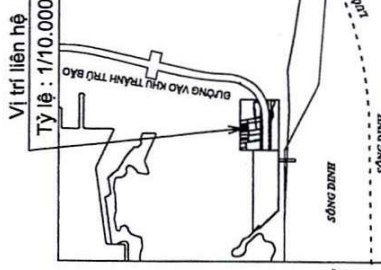
BẢNG KÊ TỌA ĐỘ

Điểm	X (m)	Y (m)	Cạnh (m)
1	1152441.65	432442.38	30.02
2	1152441.65	432472.40	27.90
3	1152414.14	432477.07	29.67
4	1152410.82	432447.58	31.27
1	1152441.65	432442.38	

1152
450

- * Ghi chú:
- Người sử dụng đất: Nguyễn Tiến Hải
 - Địa chỉ thường trú: Xã Long Sơn, Thành phố Vũng Tàu, Tỉnh Bà Rịa - Vũng Tàu.
 - Diện tích thửa đất: 876,1 m², có bảng kê tọa độ kèm theo
 - Mục đích sử dụng đất: Đất ở nông thôn m²,
 - Đất nông nghiệp: 876,1 m², đất phi nông nghiệp: m²
 - Tờ bản đồ thu hồi số: 1 Thửa đất thu hồi số: 7
 - Tờ bản đồ số: 143 Thửa đất số: 118
 - Địa chỉ thửa đất: xã Long Sơn, thành phố Vũng Tàu, tỉnh BR - VT.
 - Trích lục địa chính thửa đất căn cứ:
 - + Bản đồ địa chính xã Long Sơn, đã được Văn Phòng Đăng ký đất đai tỉnh Bà Rịa - Vũng Tàu cung cấp ngày 07/10/2020.
 - + Mảnh trích đo địa chính đã được Văn Phòng Đăng ký đất đai tỉnh Bà Rịa - Vũng Tàu kiểm tra và xác nhận ngày 30/07/2021, thuộc đồng trình: Xây dựng hải đội dân quân thường trực tại xã Long Sơn, thành phố Vũng Tàu.
 - + Danh sách điều tra cơ bản ban đầu về chủ sử dụng đất thuộc công trình: Xây dựng hải đội dân quân thường trực tại xã Long Sơn, thành phố Vũng Tàu, đã được xã Long Sơn kiểm tra và xác nhận ngày 15/03/2021.

Vị trí liên hệ



432 450

432 500

432 550

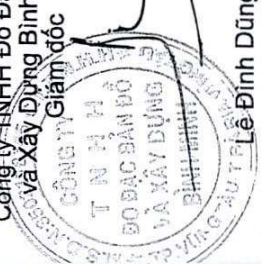
Ngày 06 tháng 12 năm 2021
 Công ty TNHH Đo đạc Bản Đồ
 và Xây dựng Bình Minh

Ngày 07 tháng 12 năm 2021
 Người kiểm tra

Duyệt, ngày 13 tháng 12 năm 2021
 Chi nhánh Văn phòng Đăng ký đất đai
 thành phố Vũng Tàu

TỶ LỆ 1:500

1 cm trên bản đồ bằng 5 m trên thực địa



Giám đốc
 PHO GIAM ĐỐC

Phạm Huy Huyền

Lê Đình Dũng

PHAI ĐỨC HOÀI

XÃ LONG SƠN

MÃNH TRÍCH LỤC BẢN ĐỒ ĐỊA CHÍNH SỐ:2021
 HỆ TỌA ĐỘ VN-2000, TỜ BẢN ĐỒ SỐ: 143

TỈNH BÀ RỊA-VŨNG TÀU - THÀNH PHỐ VŨNG TÀU

TL:.....2021

432 450

432 500

432 550

(Trích lục mảnh trích đo địa chính phục vụ: Thu hồi đất thuộc công trình: Xây dựng hải đội dân quân thường trực)



LMU 940.3

BẢNG KÊ TỌA ĐỘ

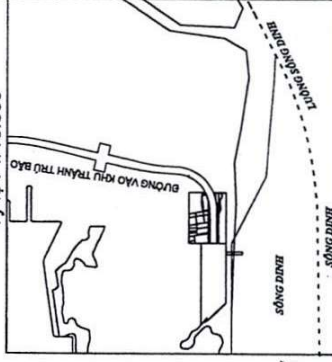
Điểm	X (m)	Y (m)	Cạnh (m)
1	1152414.14	432477.07	31.00
2	1152383.58	432482.25	23.80
3	1152379.76	432458.76	5.86
4	1152378.87	432452.97	32.40
5	1152410.82	432447.58	29.67
1	1152414.14	432477.07	

1152 400

1152 400

- * Ghi chú:
- Người sử dụng đất: Nguyễn Tiến Hải
- Địa chỉ thường trú: Xã Long Sơn, Thành phố Vũng Tàu, Tỉnh Bà Rịa - Vũng Tàu.
- Diện tích thửa đất: 940.3 m², có bảng kê tọa độ kèm theo
- Mục đích sử dụng đất: Đất ở nông thôn m²;
- Tờ bản đồ thu hồi số: 1 Thửa đất thu hồi số: 10
- Tờ bản đồ số: 143 Thửa đất số: 137
- Địa chỉ thửa đất: xã Long Sơn, thành phố Vũng Tàu, tỉnh BR - VT.
- Trích lục địa chính thửa đất căn cứ:
- + Bản đồ địa chính xã Long Sơn, đã được Văn Phòng Đăng ký đất đai tỉnh Bà Rịa - Vũng Tàu cung cấp ngày 07/10/2020.
- + Mảnh trích đo địa chính đã được Văn Phòng Đăng ký đất đai tỉnh Bà Rịa - Vũng Tàu kiểm tra và xác nhận ngày 30/07/2021, thuộc đồng trình: Xây dựng hải đội dân quân thường trực tại xã Long Sơn, thành phố Vũng Tàu.
- + Danh sách điều tra cơ bản ban đầu về chủ sử dụng đất thuộc công trình: Xây dựng hải đội dân quân thường trực tại xã Long Sơn, thành phố Vũng Tàu, đã được xã Long Sơn kiểm tra và xác nhận ngày 15/03/2021.

Vị trí liên hệ
 TỶ LỆ : 1/10.000



432 450

432 500

432 550

Ngày 06 tháng 12 năm 2021
 Công ty TNHH Đo đạc Bản Đồ và Xây dựng Bình Minh
 Giám đốc

Ngày 07 tháng 2 năm 2021
 Người kiểm tra

TỶ LỆ 1:500

1 cm trên bản đồ bằng 5 m trên thực địa



Duyệt, ngày 12 tháng 12 năm 2021
 Chi nhánh Văn phòng Đăng ký đất đai
 thành phố Vũng Tàu

Giám đốc



Phạm Huy Huyền

Bùi Đức Hoàn

Lê Đình Dũng

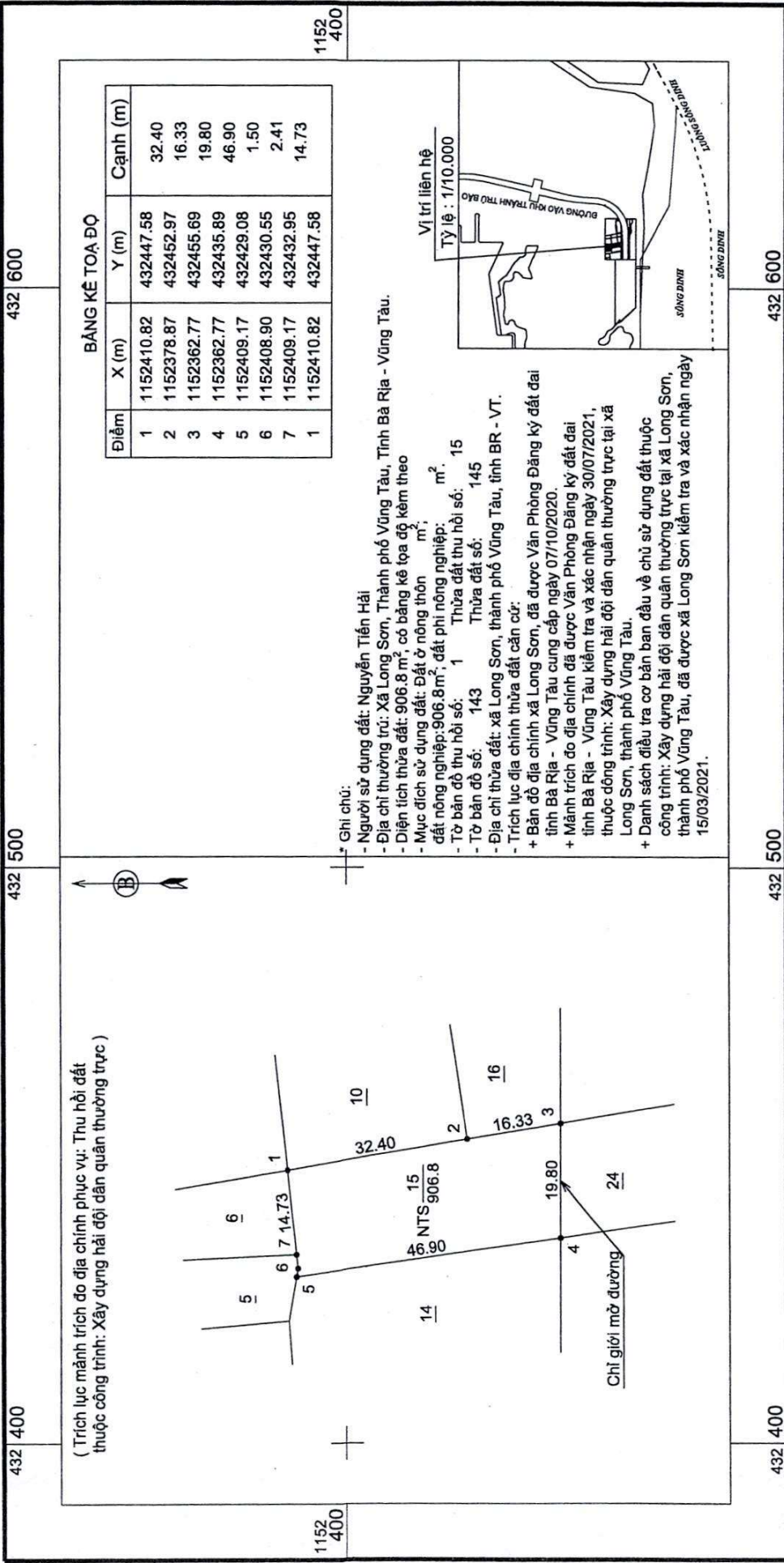


XÃ LONG SƠN

MẢNH TRÍCH LỤC BẢN ĐỒ ĐỊA CHÍNH SỐ:2021
 HỆ TỌA ĐỘ VN-2000, TỜ BẢN ĐỒ SỐ: 143

TỈNH BÀ RỊA-VŨNG TÀU - THÀNH PHỐ VŨNG TÀU

TL:.....2021



Ghi chú:

- Người sử dụng đất: Nguyễn Tiến Hải
- Địa chỉ thường trú: Xã Long Sơn, Thành phố Vũng Tàu, Tỉnh Bà Rịa - Vũng Tàu.
- Diện tích thửa đất: 906.8 m², có bảng kê tọa độ kèm theo
- Mục đích sử dụng đất: Đất ở nông thôn
- đất nông nghiệp: 906.8 m², đất phi nông nghiệp: m²
- Tờ bản đồ thu hồi số: 1 Thửa đất thu hồi số: 15
- Tờ bản đồ số: 143 Thửa đất số: 145
- Địa chỉ thửa đất: xã Long Sơn, thành phố Vũng Tàu, tỉnh BR - VT.
- Trích lục địa chính thửa đất căn cứ:
- + Bản đồ địa chính xã Long Sơn, đã được Văn Phòng Đăng ký đất đai tỉnh Bà Rịa - Vũng Tàu cung cấp ngày 07/10/2020.
- + Mảnh trích đo địa chính đã được Văn Phòng Đăng ký đất đai tỉnh Bà Rịa - Vũng Tàu kiểm tra và xác nhận ngày 30/07/2021, thuộc dòng trình: Xây dựng hải đội dân quân thường trực tại xã Long Sơn, thành phố Vũng Tàu.
- + Danh sách điều tra cơ bản ban đầu về chủ sử dụng đất thuộc công trình: Xây dựng hải đội dân quân thường trực tại xã Long Sơn, thành phố Vũng Tàu, đã được xã Long Sơn kiểm tra và xác nhận ngày 15/03/2021.

(Trích lục mảnh trích đo địa chính phục vụ: Thu hồi đất thuộc công trình: Xây dựng hải đội dân quân thường trực)

Ngày 06 tháng 12 năm 2021
 Công ty TNHH Do Đặc Bản Đồ
 và Xây Dựng Bình Minh

Giám đốc
 Lê Đình Dũng

Ngày 07 tháng 12 năm 2021
 Người kiểm tra

Phạm Huy Huyền

TỶ LỆ 1:1000

1 cm trên bản đồ bằng 10 m trên thực địa



Duyệt, ngày 12 tháng 12 năm 2021
 Chi nhánh Văn phòng Đăng ký đất đai
 thành phố Vũng Tàu

Giám đốc
 Bùi Đức Hoà

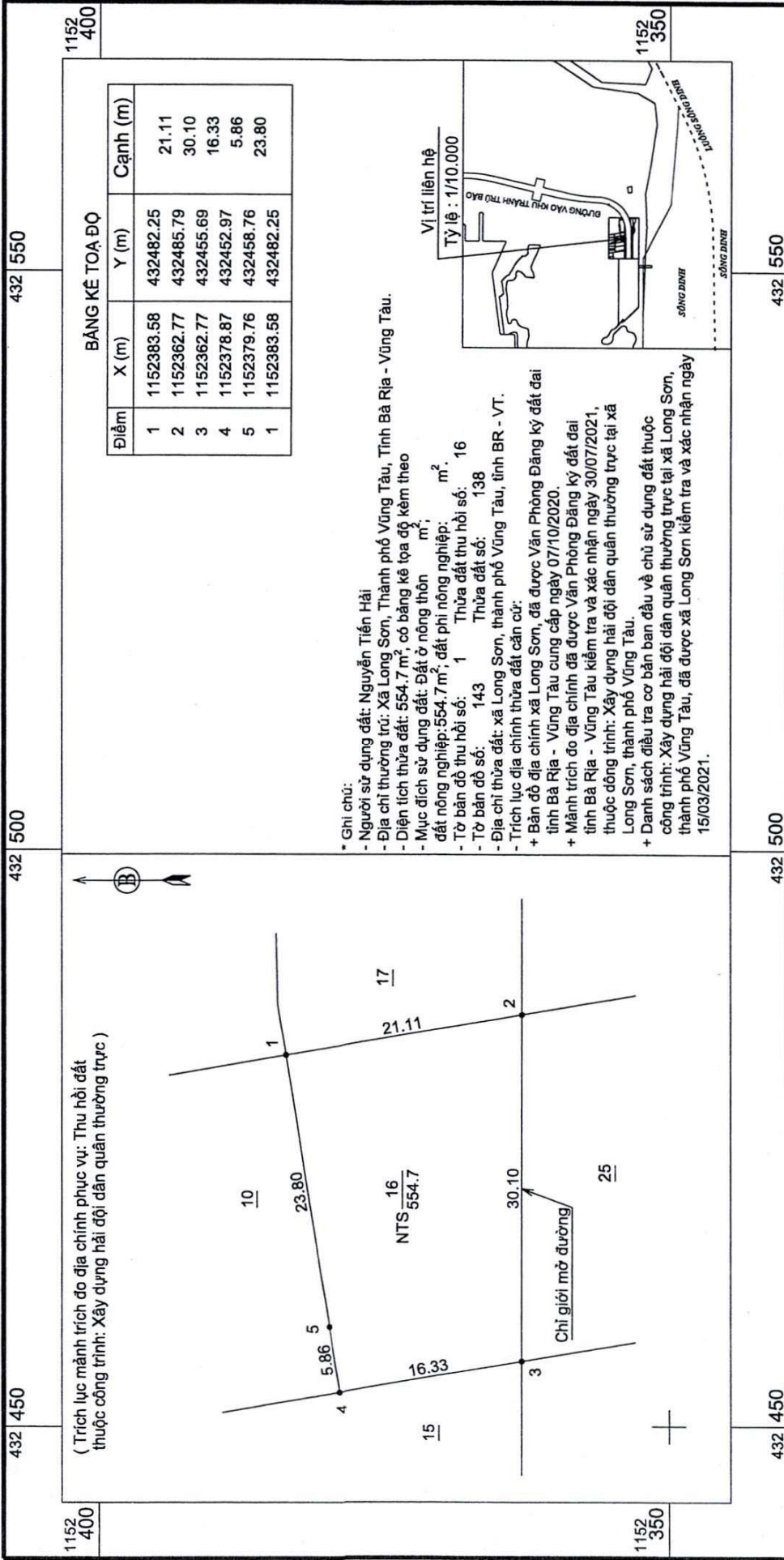
Bùi Đức Hoà

XÃ LONG SƠN

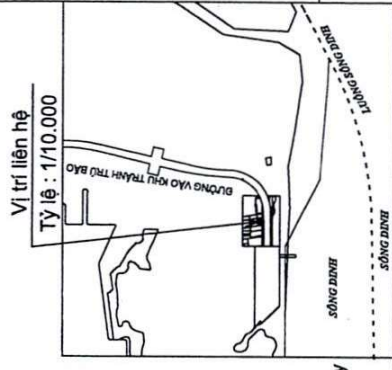
MÃNH TRÍCH LỤC BẢN ĐỒ ĐỊA CHÍNH SỐ:2021
 HỆ TỌA ĐỘ VN-2000, TỜ BẢN ĐỒ SỐ: 143

TỈNH BÀ RỊA-VŨNG TÀU - THÀNH PHỐ VŨNG TÀU

TL.....2021



* Ghi chú:
 - Người sử dụng đất: Nguyễn Tiến Hải
 - Địa chỉ thường trú: Xã Long Sơn, Thành phố Vũng Tàu, Tỉnh Bà Rịa - Vũng Tàu.
 - Diện tích thửa đất: 554.7 m²; có bảng kê tọa độ kèm theo
 - Mục đích sử dụng đất: Đất ở nông thôn m²;
 đất nông nghiệp: 554.7 m²; đất phi nông nghiệp: m². 16
 - Tờ bản đồ thu hồi số: 1 Thửa đất thu hồi số: 138
 - Tờ bản đồ số: 143 Thửa đất số: 138
 - Địa chỉ thửa đất: xã Long Sơn, thành phố Vũng Tàu, tỉnh BR - VT.
 - Trích lục địa chính thửa đất căn cứ:
 + Bản đồ địa chính xã Long Sơn, đã được Văn Phòng Đăng ký đất đai tỉnh Bà Rịa - Vũng Tàu cung cấp ngày 07/10/2020.
 + Mảnh trích đo địa chính đã được Văn Phòng Đăng ký đất đai tỉnh Bà Rịa - Vũng Tàu kiểm tra và xác nhận ngày 30/07/2021, thuộc đồng trình: Xây dựng hải đội dân quân thường trực tại xã Long Sơn, thành phố Vũng Tàu.
 + Danh sách điều tra cơ bản ban đầu về chủ sử dụng đất thuộc công trình: Xây dựng hải đội dân quân thường trực tại xã Long Sơn, thành phố Vũng Tàu, đã được xã Long Sơn kiểm tra và xác nhận ngày 15/03/2021.

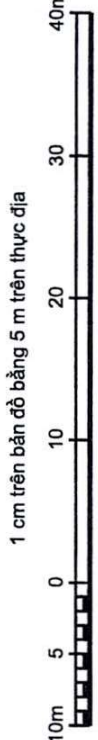


Ngày 06 tháng 12 năm 2021
 Công ty TNHH Đo đạc Bản Đồ
 và Xây Dựng Bình Minh
 Giám Đốc

Ngày 07 tháng 12 năm 2021
 Người kiểm tra

Duyệt, ngày 15 tháng 12 năm 2021
 Chi nhánh Văn phòng Đăng ký đất đai
 thành phố Vũng Tàu

TỶ LỆ 1:500



Lê Đình Dũng

Phạm Huy Huyền

PHÒNG ĐĂNG KÝ ĐẤT ĐAI TỈNH BÀ RỊA VŨNG TÀU
 CHI PHẠM VĂN PHÒNG ĐĂNG KÝ ĐẤT ĐAI TP VŨNG TÀU
 PHỤ GIÁM ĐỐC

Bùi Đức Hoàn

XÃ LONG SƠN

MÃNH TRÍCH LỤC BẢN ĐỒ ĐỊA CHÍNH SỐ:2021
HỆ TỌA ĐỘ VN-2000, TỶ BÀN ĐỒ SỐ: 143

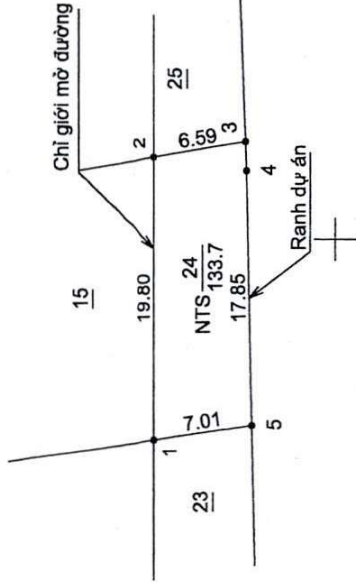
TỈNH BÀ RỊA-VŨNG TÀU - THÀNH PHỐ VŨNG TÀU

TL:.....2021

432 450

432 500

(Trích lục mảnh trích đo địa chính phục vụ: Thu hồi đất thuộc công trình: Xây dựng hải đội dân quân thường trực)



ĐƯỜNG VÀO KHU NEO ĐAU TRÁNH TRÚ BẢO

ĐI ĐƯỜNG TRỰC CHÍNH VŨNG TÀU - LONG SƠN

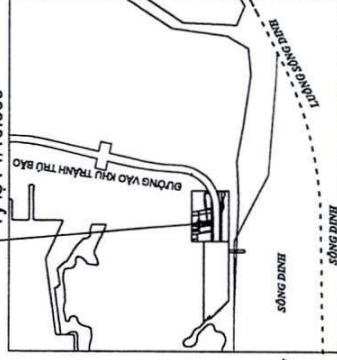


BẢNG KÊ TỌA ĐỘ

Điểm	X (m)	Y (m)	Cạnh (m)
1	1152362.77	432435.89	19.80
2	1152362.77	432455.69	6.59
3	1152356.28	432456.78	2.03
4	1152356.20	432454.75	17.85
5	1152355.83	432436.91	7.01
1	1152362.77	432435.89	

- * Ghi chú:
- Người sử dụng đất: Nguyễn Tiến Hải
 - Địa chỉ thường trú: Xã Long Sơn, Thành phố Vũng Tàu, Tỉnh Bà Rịa - Vũng Tàu.
 - Diện tích thửa đất: 133.7 m², có bảng kê tọa độ kèm theo
 - Mục đích sử dụng đất: Đất ở nông thôn m²;
 - đất nông nghiệp: 133.7 m²; đất phi nông nghiệp: m².
 - Tờ bản đồ thu hồi số: 1 Thửa đất thu hồi số: 24
 - Tờ bản đồ số: 143 Thửa đất số: 145
 - Địa chỉ thửa đất: xã Long Sơn, thành phố Vũng Tàu, tỉnh BR - VT.
 - Trích lục địa chính thửa đất căn cứ:
 - + Bản đồ địa chính xã Long Sơn, đã được Văn Phòng Đăng ký đất đai tỉnh Bà Rịa - Vũng Tàu cung cấp ngày 07/10/2020.
 - + Mảnh trích đo địa chính đã được Văn Phòng Đăng ký đất đai tỉnh Bà Rịa - Vũng Tàu kiểm tra và xác nhận ngày 30/07/2021, thuộc đồng trình: Xây dựng hải đội dân quân thường trực tại xã Long Sơn, thành phố Vũng Tàu.
 - + Danh sách điều tra cơ bản ban đầu về chủ sử dụng đất thuộc công trình: Xây dựng hải đội dân quân thường trực tại xã Long Sơn, thành phố Vũng Tàu, đã được xã Long Sơn kiểm tra và xác nhận ngày 15/03/2021.

Vị trí liên hệ



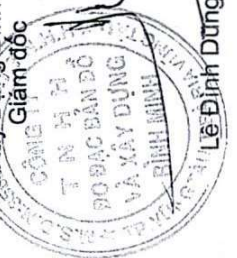
1152
350

1152
350

432 450

432 500

Ngày 06 tháng 12 năm 2021
Công ty TNHH Đo Đặc Bản Đồ
và Xây Dựng Bình Minh
Giám đốc



Le Đình Dũng

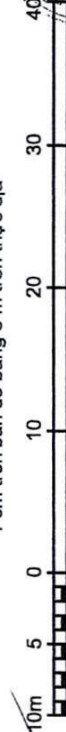
Ngày 07 tháng 12 năm 2021
Người kiểm tra



Phạm Huy Huyền

TỶ LỆ 1:500

1 cm trên bản đồ bằng 5 m trên thực địa



Duyệt, ngày 12 tháng 12 năm 2021
Chi nhánh Văn phòng Đăng ký đất đai
thành phố Vũng Tàu

Giám đốc



Bùi Đức Hoàn

XÃ LONG SƠN

MÃNH TRÍCH LỤC BẢN ĐỒ ĐỊA CHÍNH SỐ:2021
 HỆ TỌA ĐỘ VN-2000, TỜ BẢN ĐỒ SỐ: 143

TỈNH BÀ RỊA-VŨNG TÀU - THÀNH PHỐ VŨNG TÀU

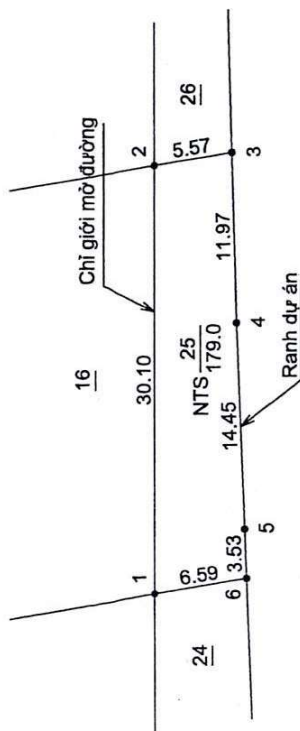
TL:.....2021

432 450

432 500

432 550

(Trích lục mảnh trích đo địa chính phục vụ: Thu hồi đất thuộc công trình: Xây dựng hải đội dân quân thường trực)



ĐƯỜNG VÀO KHU NEO ĐAU TRÁNH TRỪ BẢO

ĐI ĐƯỜNG TRỰC CHÍNH VŨNG TÀU - LONG SƠN



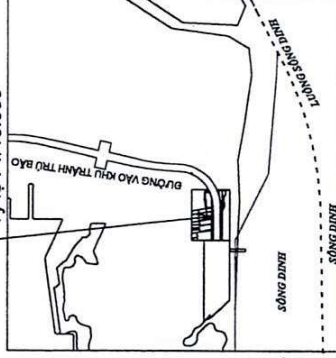
BẢNG KÊ TỌA ĐỘ

Điểm	X (m)	Y (m)	Cạnh (m)
1	1152362.77	432455.69	30.10
2	1152362.77	432485.79	5.57
3	1152357.28	432486.72	11.97
4	1152356.97	432474.75	14.45
5	1152356.41	432460.31	3.53
6	1152356.28	432456.78	6.59
1	1152362.77	432455.69	

*** Ghi chú:**

- Người sử dụng đất: Nguyễn Tiến Hải
- Địa chỉ thường trú: Xã Long Sơn, Thành phố Vũng Tàu, Tỉnh Bà Rịa - Vũng Tàu.
- Diện tích thửa đất: 179.0 m²; có bảng kê tọa độ kèm theo
- Mục đích sử dụng đất: Đất ở nông thôn m²;
- đất nông nghiệp: 179.0 m²; đất phi nông nghiệp: m².
- Tờ bản đồ thu hồi số: 1 Thửa đất thu hồi số: 25
- Tờ bản đồ số: 143 Thửa đất số: 138
- Địa chỉ thửa đất: xã Long Sơn, thành phố Vũng Tàu, tỉnh BR - VT.
- Trích lục địa chính thửa đất căn cứ:
- + Bản đồ địa chính xã Long Sơn, đã được Văn Phòng Đăng ký đất đai tỉnh Bà Rịa - Vũng Tàu cung cấp ngày 07/10/2020.
- + Mảnh trích đo địa chính đã được Văn Phòng Đăng ký đất đai tỉnh Bà Rịa - Vũng Tàu kiểm tra và xác nhận ngày 30/07/2021, thuộc đồng trình: Xây dựng hải đội dân quân thường trực tại xã Long Sơn, thành phố Vũng Tàu.
- + Danh sách điều tra cơ bản ban đầu về chủ sử dụng đất thuộc công trình: Xây dựng hải đội dân quân thường trực tại xã Long Sơn, thành phố Vũng Tàu, đã được xã Long Sơn kiểm tra và xác nhận ngày 15/03/2021.

Vị trí liên hệ
 Tỷ lệ : 1/10.000



1152 350

432 450

432 500

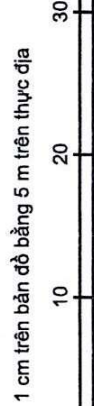
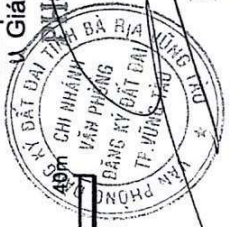
432 550

Ngày 06 tháng 12 năm 2021
 Công ty TNHH Đo Đạc Bản Đồ
 và Xây Dựng Bình Minh



Ngày 07 tháng 12 năm 2021
 Người kiểm tra

Duyệt, ngày 08 tháng 12 năm 2021
 Chi nhánh Văn phòng Đăng ký đất đai
 thành phố Vũng Tàu



TỶ LỆ 1:500

Giám đốc
 U. Giám đốc

Phạm Huy Huyền

Lê Đình Dũng

Bùi Đức Hoàn