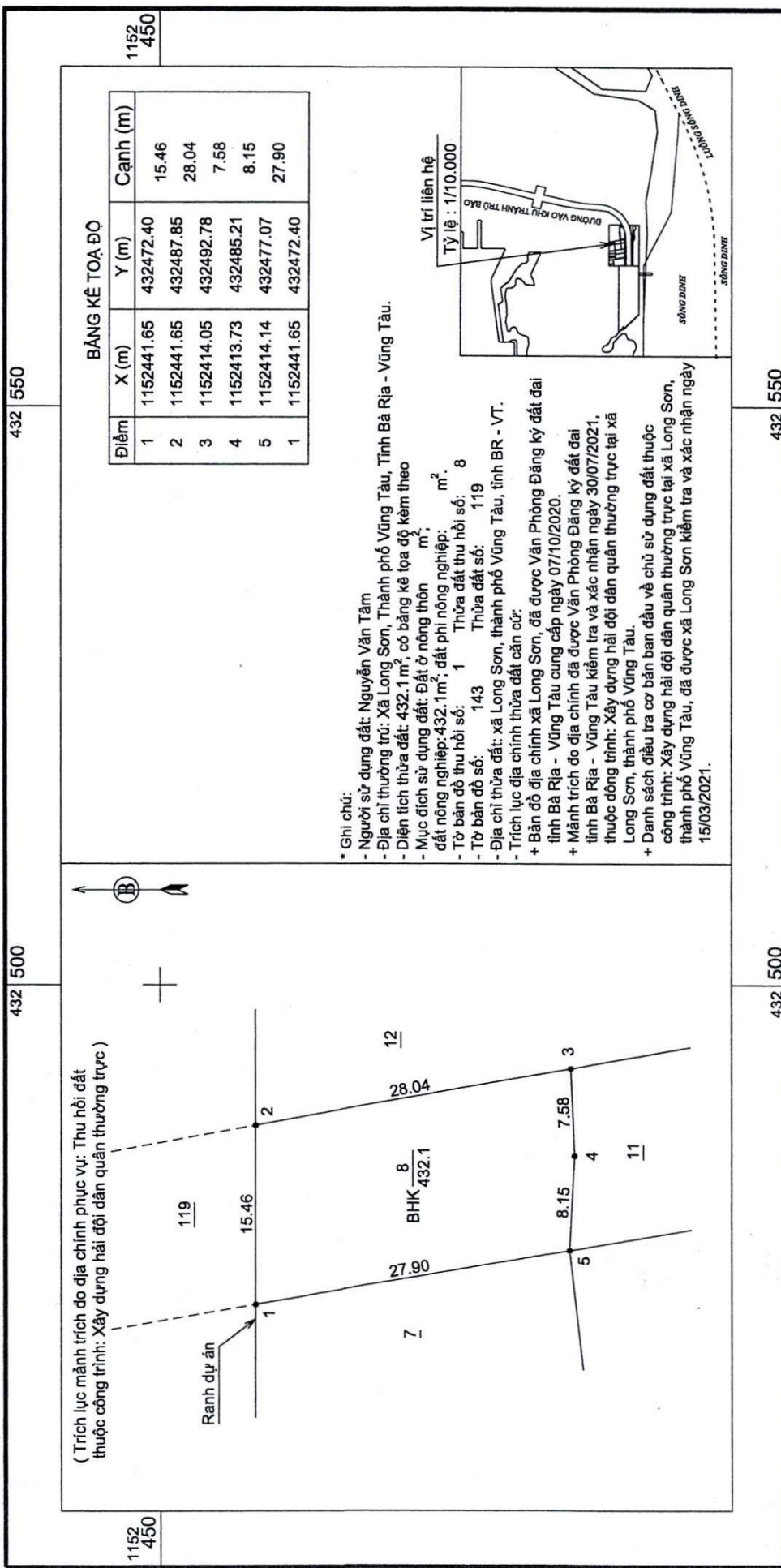


XÃ LONG SƠN

MẢNH TRÍCH LỤC BẢN ĐỒ ĐỊA CHÍNH SỐ:2021
 HỆ TỌA ĐỘ VN-2000, TỜ BẢN ĐỒ SỐ: 143

TỈNH BÀ RỊA-VŨNG TÀU - THÀNH PHỐ VŨNG TÀU

TL:.....2021

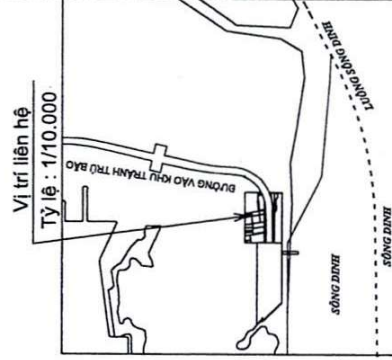


BẢNG KẾ TOẠ ĐỘ

Điểm	X (m)	Y (m)	Cạnh (m)
1	1152441.65	432472.40	15.46
2	1152441.65	432487.85	28.04
3	1152414.05	432492.78	7.58
4	1152413.73	432485.21	8.15
5	1152414.14	432477.07	27.90
1	1152441.65	432472.40	

* Ghi chú:

- Người sử dụng đất: Nguyễn Văn Tâm
- Địa chỉ thường trú: Xã Long Sơn, Thành phố Vũng Tàu, Tỉnh Bà Rịa - Vũng Tàu.
- Diện tích thửa đất: 432.1 m², có bảng kê tọa độ kèm theo
- Mục đích sử dụng đất: Đất ở nông thôn m²,
- đất nông nghiệp: 432.1 m², đất phi nông nghiệp: m².
- Tờ bản đồ thu hồi số: 1 Thửa đất thu hồi số: 8
- Tờ bản đồ số: 143 Thửa đất số: 119
- Địa chỉ thửa đất: xã Long Sơn, thành phố Vũng Tàu, tỉnh BR - VT.
- Trích lục địa chính thửa đất cần cử:
- + Bản đồ địa chính xã Long Sơn, đã được Văn Phòng Đăng ký đất đai tỉnh Bà Rịa - Vũng Tàu cung cấp ngày 07/10/2020.
- + Mảnh trích đo địa chính đã được Văn Phòng Đăng ký đất đai tỉnh Bà Rịa - Vũng Tàu kiểm tra và xác nhận ngày 30/07/2021, thuộc đồng trình: Xây dựng hải đội dân quân thường trực tại xã Long Sơn, thành phố Vũng Tàu.
- + Danh sách điều tra cơ bản ban đầu về chủ sử dụng đất thuộc công trình: Xây dựng hải đội dân quân thường trực tại xã Long Sơn, thành phố Vũng Tàu, đã được xã Long Sơn kiểm tra và xác nhận ngày 15/03/2021.



Ngày 06 tháng 12 năm 2021
 Công ty TNHH Do Đạt Bản Đồ
 và Xây Dựng Bình Minh
 Giám đốc

Ngày 07 tháng 12 năm 2021
 Người kiểm tra

Duyệt, ngày 15 tháng 12 năm 2021
 Chi nhánh Văn phòng Đăng ký đất đai
 thành phố Vũng Tàu
 Giám đốc

TỶ LỆ 1:500

1 cm trên bản đồ bằng 5 m trên thực địa



PHÒNG ĐĂNG KÝ ĐẤT ĐAI VÀ ĐẠO ĐẠC BẢN ĐỒ TỈNH BÀ RỊA - VŨNG TÀU

CHỖ HỌ TÊN VÀ CHỖ CHỮ KÝ

PHÓ GIÁM ĐỐC

ĐẠI DƯC HOÀN

CÔNG TY TNHH DO ĐẠT BẢN ĐỒ VÀ XÂY DỰNG BÌNH MINH

ĐO ĐẠC BẢN ĐỒ VÀ XÂY DỰNG BÌNH MINH

LÊ ĐÌNH DŨNG

PHẠM HUY HUỖN

XÃ LONG SƠN

MÃNH TRÍCH LỤC BẢN ĐỒ ĐỊA CHÍNH SỐ:2021
 HỆ TỌA ĐỘ VN-2000, TỜ BẢN ĐỒ SỐ: 143

TỈNH BÀ RỊA-VŨNG TÀU - THÀNH PHỐ VŨNG TÀU

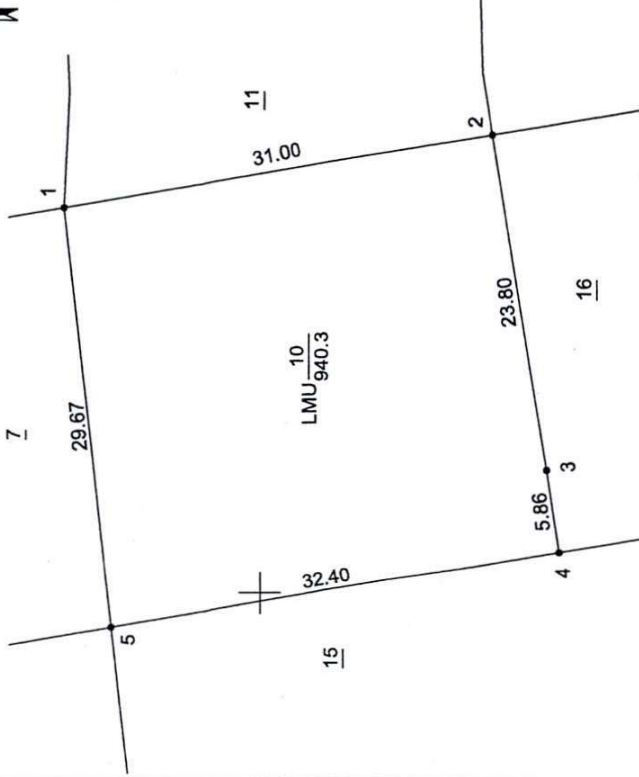
TL:.....2021

432 450

432 500

432 550

(Trích lục mảnh trích đo địa chính phục vụ: Thu hồi đất thuộc công trình: Xây dựng hải đội dân quân thường trực)



LMU 940.3

BẢNG KÊ TỌA ĐỘ

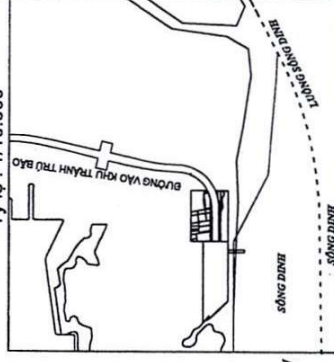
Điểm	X (m)	Y (m)	Cạnh (m)
1	1152414.14	432477.07	31.00
2	1152383.58	432482.25	23.80
3	1152379.76	432458.76	5.86
4	1152378.87	432452.97	32.40
5	1152410.82	432447.58	29.67
1	1152414.14	432477.07	

1152 400

1152 400

- * Ghi chú:
- Người sử dụng đất: Nguyễn Tiến Hải
- Địa chỉ thường trú: Xã Long Sơn, Thành phố Vũng Tàu, Tỉnh Bà Rịa - Vũng Tàu.
- Diện tích thửa đất: 940.3 m², có bảng kê tọa độ kèm theo
- Mục đích sử dụng đất: Đất ở nông thôn m²;
- Tờ bản đồ thu hồi số: 1 Thửa đất thu hồi số: 10
- Tờ bản đồ số: 143 Thửa đất số: 137
- Địa chỉ thửa đất: xã Long Sơn, thành phố Vũng Tàu, tỉnh BR - VT.
- Trích lục địa chính thửa đất căn cứ:
- + Bản đồ địa chính xã Long Sơn, đã được Văn Phòng Đăng ký đất đai tỉnh Bà Rịa - Vũng Tàu cung cấp ngày 07/10/2020.
- + Mảnh trích đo địa chính đã được Văn Phòng Đăng ký đất đai tỉnh Bà Rịa - Vũng Tàu kiểm tra và xác nhận ngày 30/07/2021, thuộc đồng trình: Xây dựng hải đội dân quân thường trực tại xã Long Sơn, thành phố Vũng Tàu.
- + Danh sách điều tra cơ bản ban đầu về chủ sử dụng đất thuộc công trình: Xây dựng hải đội dân quân thường trực tại xã Long Sơn, thành phố Vũng Tàu, đã được xã Long Sơn kiểm tra và xác nhận ngày 15/03/2021.

Vị trí liên hệ
 TỶ LỆ : 1/10.000



432 450

432 500

432 550

Ngày 06 tháng 12 năm 2021
 Công ty TNHH Đo đạc Bản Đồ và Xây dựng Bình Minh
 Giám đốc

Duyệt, ngày 12 tháng 12 năm 2021
 Chi nhánh Văn phòng Đăng ký đất đai
 thành phố Vũng Tàu

TỶ LỆ 1:500

1 cm trên bản đồ bằng 5 m trên thực địa



Giám đốc



Phạm Huy Huyền

Lê Đình Dũng

Bùi Đức Hoàn

XÃ LONG SƠN

MÃNH TRÍCH LỤC BẢN ĐỒ ĐỊA CHÍNH SỐ:2021
 HỆ TỌA ĐỘ VN-2000, TỶ BẢN ĐỒ SỐ: 143

TỈNH BÀ RỊA-VŨNG TÀU - THÀNH PHỐ VŨNG TÀU

TL:.....2021

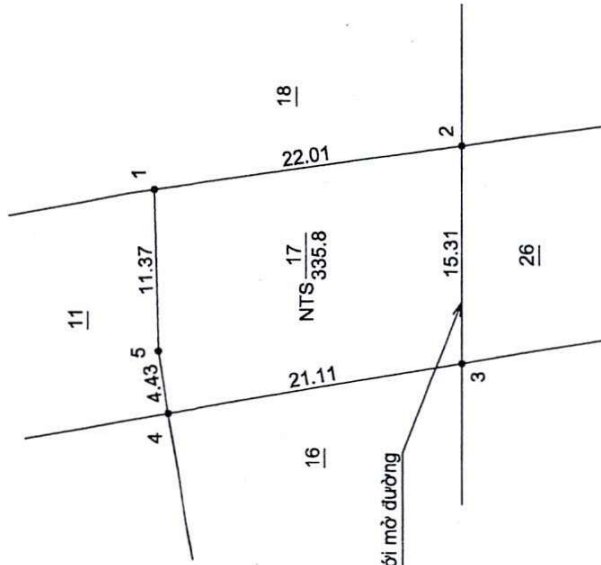
432 500

432 550

(Trích lục mảnh trích đo địa chính phục vụ: Thu hồi đất thuộc công trình: Xây dựng hải đội dân quân thường trực)

1152
400

1152
350



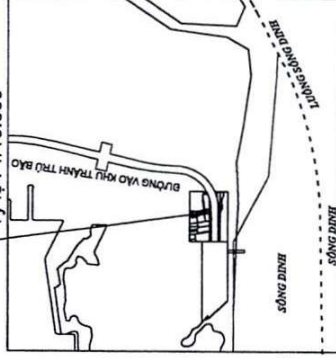
BẢNG KÊ TỌA ĐỘ

Điểm	X (m)	Y (m)	Cạnh (m)
1	1152384.57	432498.00	22.01
2	1152362.77	432501.09	15.31
3	1152362.77	432485.79	21.11
4	1152383.58	432482.25	4.43
5	1152384.29	432486.63	11.37
1	1152384.57	432498.00	

* Ghi chú:

- Người sử dụng đất: Nguyễn Văn Tâm
- Địa chỉ thường trú: Xã Long Sơn, Thành phố Vũng Tàu, Tỉnh Bà Rịa - Vũng Tàu.
- Diện tích thửa đất: 335.8 m² có bảng kê tọa độ kèm theo
- Mục đích sử dụng đất: Đất ở nông thôn m²;
- đất nông nghiệp: 335.8 m²; đất phi nông nghiệp: m²;
- Tờ bản đồ thu hồi số: 1 Thửa đất thu hồi số: 17
- Tờ bản đồ số: 143 Thửa đất số: 140
- Địa chỉ thửa đất: xã Long Sơn, thành phố Vũng Tàu, tỉnh BR - VT.
- Trích lục địa chính thửa đất căn cứ:
- + Bản đồ địa chính xã Long Sơn, đã được Văn Phòng Đăng ký đất đai tỉnh Bà Rịa - Vũng Tàu cung cấp ngày 07/10/2020.
- + Mảnh trích đo địa chính đã được Văn Phòng Đăng ký đất đai tỉnh Bà Rịa - Vũng Tàu kiểm tra và xác nhận ngày 30/07/2021, thuộc đồng trình: Xây dựng hải đội dân quân thường trực tại xã Long Sơn, thành phố Vũng Tàu.
- + Danh sách điều tra cơ bản ban đầu về chủ sử dụng đất thuộc công trình: Xây dựng hải đội dân quân thường trực tại xã Long Sơn, thành phố Vũng Tàu, đã được xã Long Sơn kiểm tra và xác nhận ngày 15/03/2021.

Vị trí liên hệ



1152
350

432 500

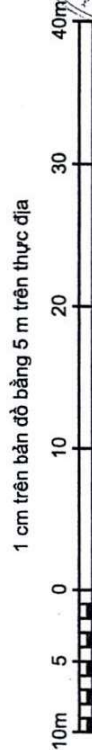
432 550

Ngày 06 tháng 12 năm 2021
 Công ty TNHH Đo Đặc Bản Đồ
 và Xây Dựng Bình Minh

Ngày 07 tháng 11 năm 2021
 Người kiểm tra

TỶ LỆ 1:500

Duyệt, ngày 15 tháng 11 năm 2021
 Chi nhánh Văn phòng Đăng ký đất đai
 thành phố Vũng Tàu



1 cm trên bản đồ bằng 5 m trên thực địa

Giám đốc

Phạm Huy Huyền

Giám đốc
 Lê Đình Dũng

Bùi Đức Hoàn

XÃ LONG SƠN

MÃNH TRÍCH LỤC BẢN ĐỒ ĐỊA CHÍNH SỐ:2021
 HỆ TỌA ĐỘ VN-2000, TỜ BẢN ĐỒ SỐ: 143

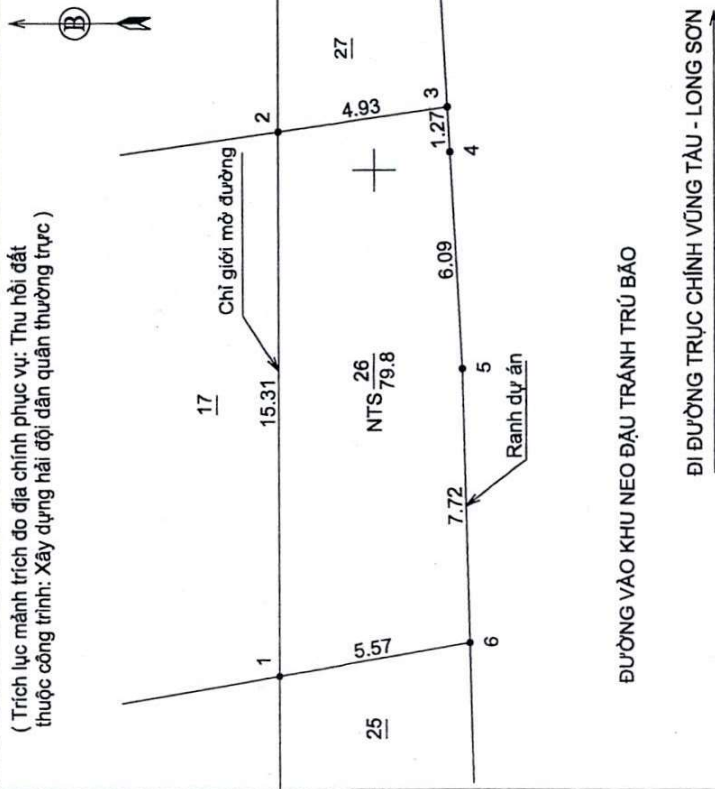
TỈNH BÀ RỊA-VŨNG TÀU - THÀNH PHỐ VŨNG TÀU

TL:.....2021

432 500

432 520

(Trích lục mảnh trích đo địa chính phục vụ: Thu hồi đất thuộc công trình: Xây dựng hải đội dân quân thường trực)



BẢNG KÊ TỌA ĐỘ

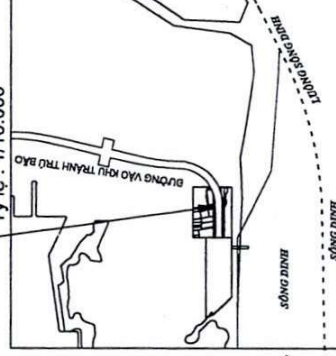
Điểm	X (m)	Y (m)	Cạnh (m)
1	1152362.77	432485.79	15.31
2	1152362.77	432501.09	4.93
3	1152357.89	432501.78	1.27
4	1152357.82	432500.52	6.09
5	1152357.48	432494.44	7.72
6	1152357.28	432486.72	5.57

1152 360

1152 360

- Ghi chú:
- Người sử dụng đất: Nguyễn Văn Tâm
- Địa chỉ thường trú: Xã Long Sơn, Thành phố Vũng Tàu, Tỉnh Bà Rịa - Vũng Tàu.
- Diện tích thửa đất: 79.8 m², có bảng kê tọa độ kèm theo
- Mục đích sử dụng đất: Đất ở nông thôn m²;
- Đất nông nghiệp: 79.8 m²; đất phi nông nghiệp: m².
- Tờ bản đồ thu hồi số: 1 Thửa đất thu hồi số: 26
- Tờ bản đồ số: 143 Thửa đất số: 140
- Địa chỉ thửa đất: xã Long Sơn, thành phố Vũng Tàu, tỉnh BR - VT.
- Trích lục địa chính thửa đất căn cứ:
- + Bản đồ địa chính xã Long Sơn, đã được Văn Phòng Đăng ký đất đai tỉnh Bà Rịa - Vũng Tàu cung cấp ngày 07/10/2020.
- + Mảnh trích đo địa chính đã được Văn Phòng Đăng ký đất đai tỉnh Bà Rịa - Vũng Tàu kiểm tra và xác nhận ngày 30/07/2021, thuộc đồng trình: Xây dựng hải đội dân quân thường trực tại xã Long Sơn, thành phố Vũng Tàu.
- + Danh sách điều tra cơ bản ban đầu về chủ sử dụng đất thuộc công trình: Xây dựng hải đội dân quân thường trực tại xã Long Sơn, thành phố Vũng Tàu, đã được xã Long Sơn kiểm tra và xác nhận ngày 15/03/2021.

Vị trí liên hệ
 Tỷ lệ: 1/10.000



432 500

432 520

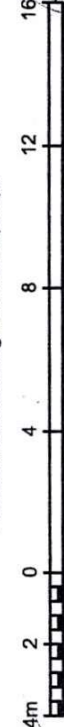
Ngày 06 tháng 12 năm 2021
 Công ty TNHH Đô Đặc Bản Đồ
 và Xây Dựng Bình Minh
 Giám đốc



Ngày 07 tháng 12 năm 2021
 Người kiểm tra

TỶ LỆ 1:200

1 cm trên bản đồ bằng 2 m trên thực địa



Duyệt, ngày 14 tháng 12 năm 2021
 Chi nhánh Văn phòng Đăng ký đất đai
 thành phố Vũng Tàu



N. Giám đốc
 PHO GIÁM ĐỐC

Phạm Huy Huyền

Bùi Đức Hoàn