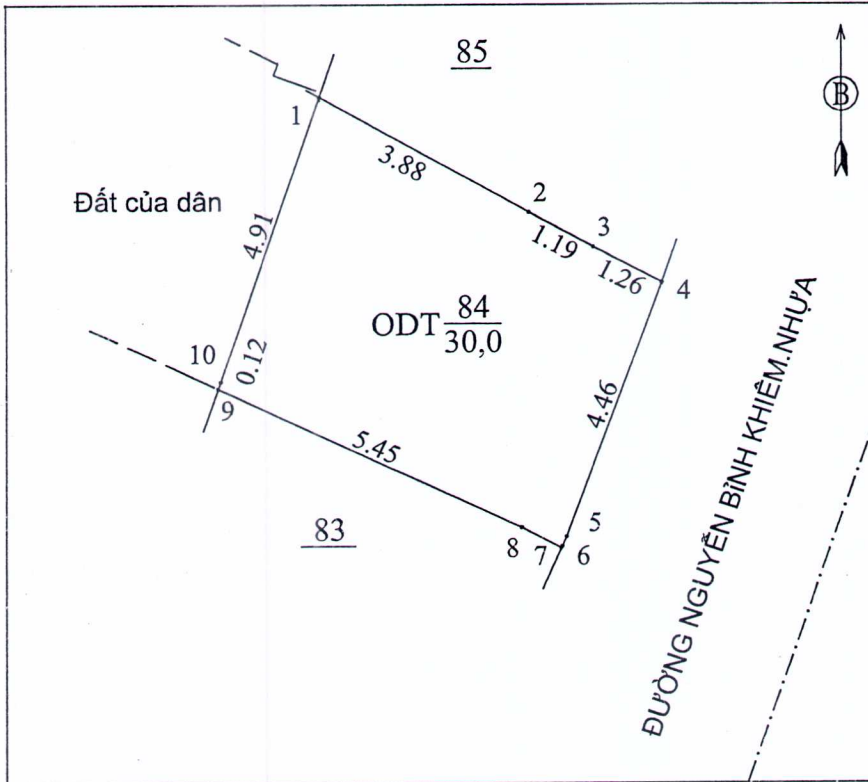


# TRÍCH LỤC MẢNH TRÍCH ĐO ĐỊA CHÍNH

1. Số hiệu thửa đất thu hồi: 84 ; Tờ bản đồ số: 1
2. Số hiệu thửa đất địa chính: 560; 197 ; Tờ bản đồ số: 22  
Địa chỉ thửa đất:
3. Diện tích: 30,0 m<sup>2</sup>;
4. Mục đích sử dụng đất: Đất ở tại đô thị
5. Tên người sử dụng đất: Phan Thị Tiêu  
Địa chỉ thường trú:.....
6. Các thay đổi của thửa đất so với giấy tờ pháp lý về quyền sử dụng đất:.....
7. Bản vẽ thửa đất:
- 7.1. Sơ đồ thửa đất

7.2. BẢNG KÊ TỌA ĐỘ



**Ghi chú:**

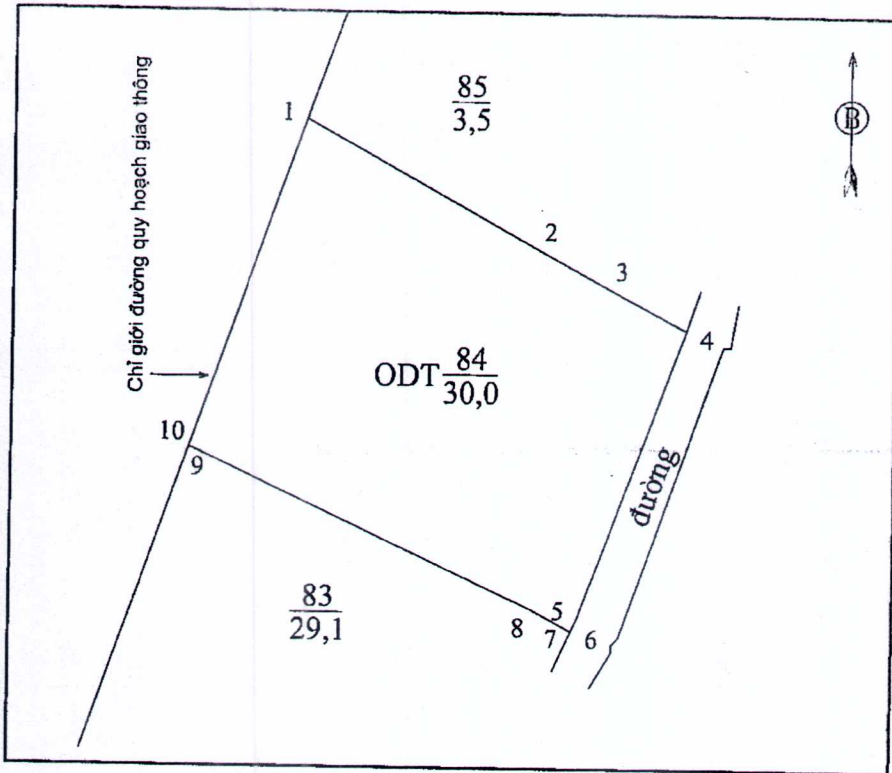
- Trích lục thửa đất căn cứ:
- + Mẫu trích đo địa chính được Văn phòng Đăng ký Đất đai tỉnh Bà Rịa - Vũng Tàu kiểm tra và xác nhận ngày 15/08/2023 thuộc công trình: Đường Nguyễn Bình Khiêm, Phường 3, thành phố Vũng Tàu.
- + Quyết định số: 13937/QĐ-UBND ngày 21/12/2022 của UBND thành phố Vũng Tàu về việc phê duyệt dự án đầu tư xây dựng công trình: Đường Nguyễn Bình Khiêm, phường Thắng Tam, thành phố Vũng Tàu.

ĐƠN VỊ THI CÔNG: TRUNG TÂM KỸ THUẬT TÀI NGUYÊN VÀ MÔI TRƯỜNG TỈNH BR-VT		ĐƠN VỊ KIỂM TRA: CHI NHÁNH VĂN PHÒNG ĐĂNG KÝ ĐẤT ĐAI THÀNH PHỐ VŨNG TÀU	
Ngày 21 tháng 08 năm 2023	Ngày 18 tháng 9 năm 2023	Ngày 25 tháng 9 năm 2023	Ngày 28 tháng 9 năm 2023
Người trích lục	KT. Giám đốc Phó Giám đốc	Người kiểm tra	KT. Giám đốc Phó Giám đốc
Đỗ Danh Chúc	Đỗ Hồng Duy Thức	Phạm Huy Huyền	Tạ Duy Chính

**PHIẾU XÁC NHẬN KẾT QUẢ ĐO ĐẠC HIỆN TRẠNG THỬA ĐẤT**

1. Thửa đất thu hồi số: 84.....; Tờ bản đồ số: 1.....
2. Đo đạc theo dự án: đường Nguyễn Bình Khiêm, phường Thắng Tam-phường 3, TP. Vũng Tàu
3. Đơn vị thi công: Trung tâm Kỹ thuật Tài nguyên và Môi trường tỉnh BR- VT
4. Địa chỉ thửa đất: Phường 3, thành phố Vũng Tàu
5. Diện tích: 30,0.....m<sup>2</sup>; Mục đích sử dụng đất: Đất ở tại đô thị
6. Tên người sử dụng đất: Phan Thị Tiêu
7. Địa chỉ thường trú: .....
8. Hình thức sử dụng: chung , riêng
9. Giấy tờ về quyền sử dụng đất:
  - Loại giấy tờ hiện có:.....; Diện tích trên giấy tờ:.....m<sup>2</sup>
  - Tình hình thay đổi ranh giới thửa đất so với khi có giấy tờ:.....
10. Tình hình tranh chấp sử dụng đất: không có tranh chấp
11. Sơ đồ thửa đất:

12. Chiều dài cạnh thửa:



Cạnh	Chiều dài (m)
1 - 2	3.88
2 - 3	1.19
3 - 4	1.26
4 - 5	4.46
5 - 6	0.17
6 - 7	0.03
7 - 8	0.73
8 - 9	5.45
9 - 10	0.12
10 - 1	4.91

Vũng Tàu, ngày 29 tháng 6 năm 2023

Cán bộ đo đạc

(Ký, ghi rõ họ tên, đóng dấu)

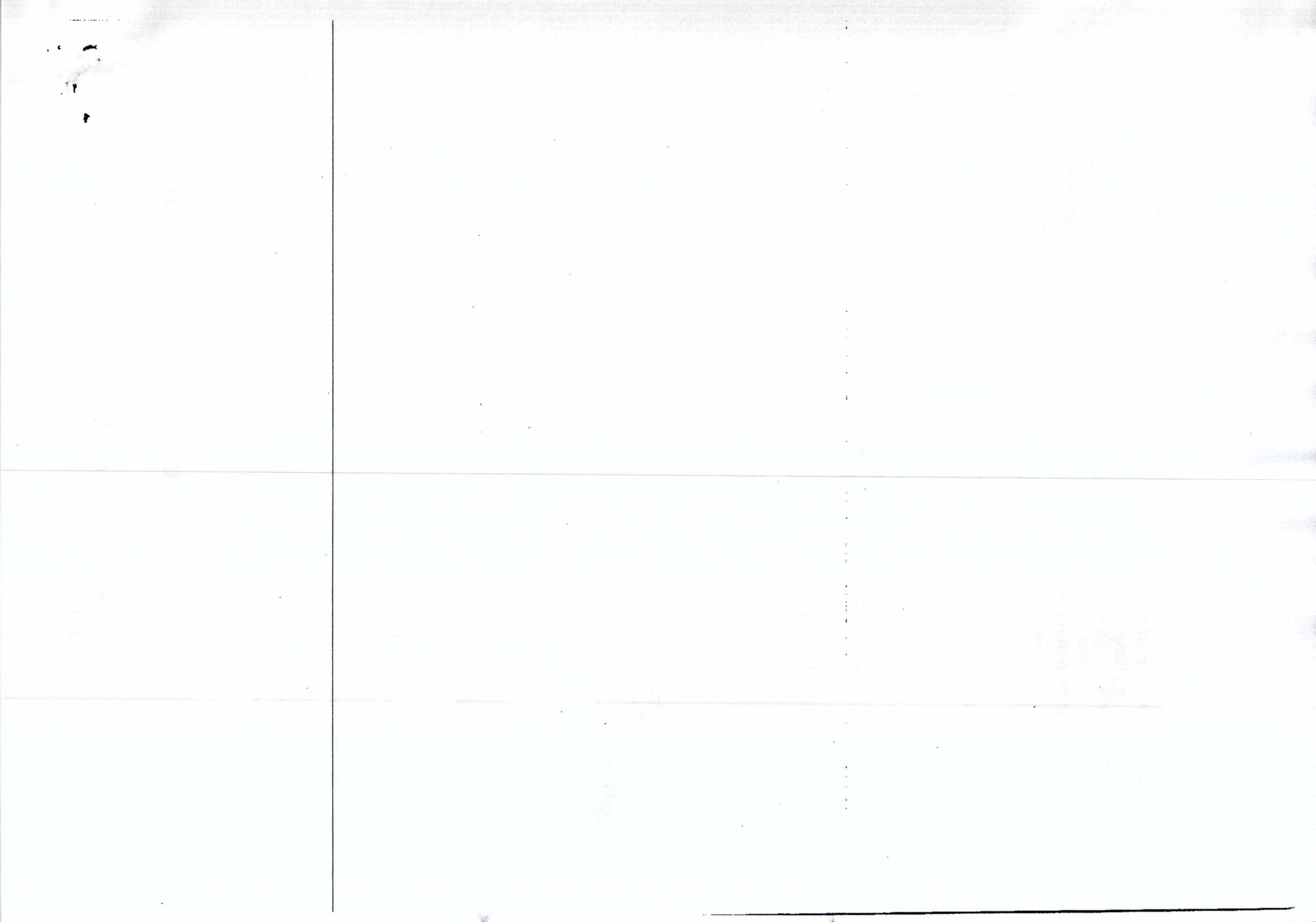
Đỗ Danh Chúc

Vũng Tàu, ngày ..... tháng ..... năm 2023

Người sử dụng đất

Tôi ký tên dưới đây xác định các thông tin về thửa đất nêu ở Phiếu này là đúng với hiện trạng sử dụng đất

(Ký, ghi rõ họ tên)



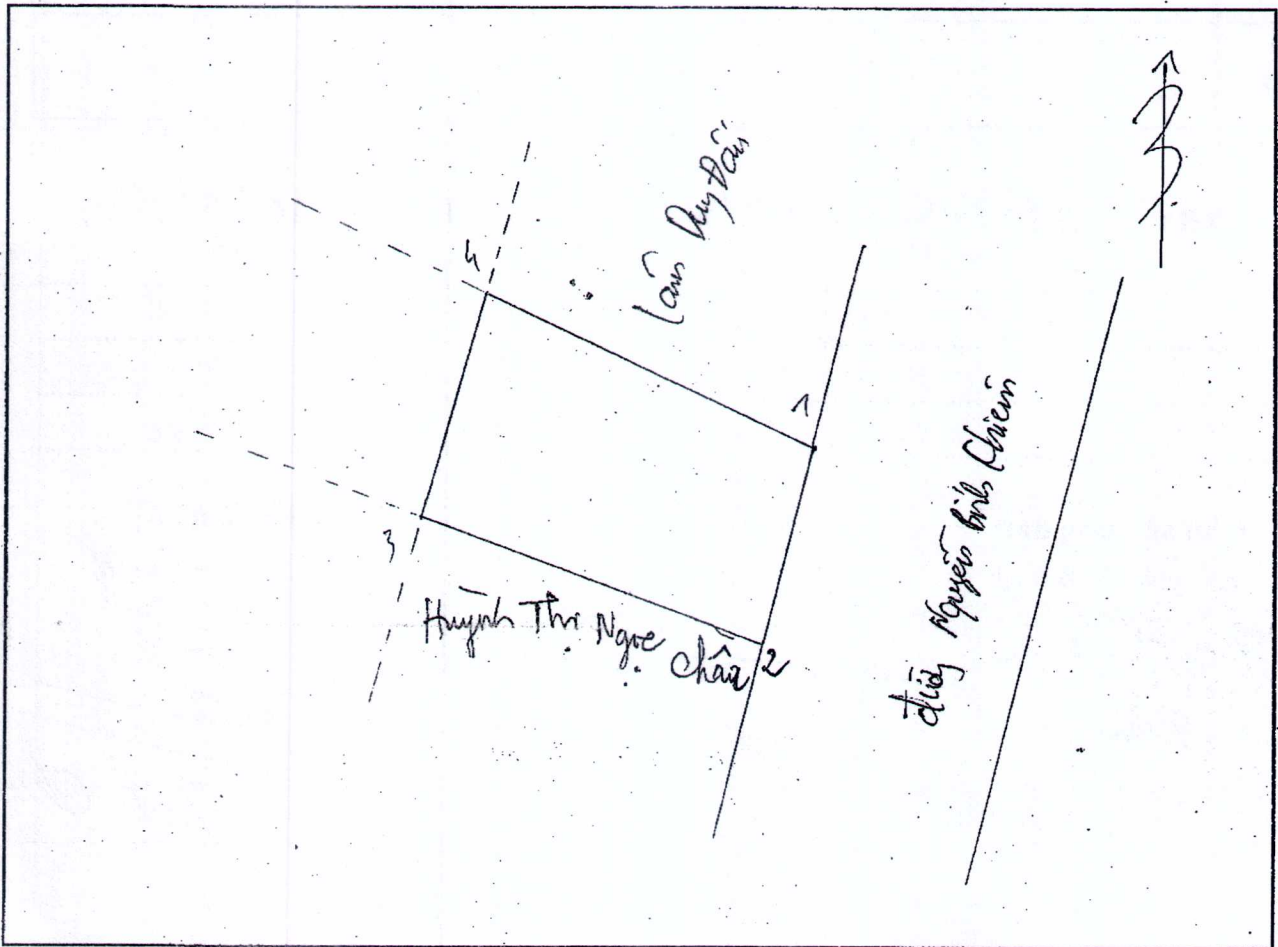
CỘNG HÒA XÃ HỘI CHỦ NGHĨA VIỆT NAM  
Độc lập - Tự do - Hạnh phúc

**BẢN MÔ TẢ  
RANH GIỚI, MỐC GIỚI THỬA ĐẤT**

Ngày 26 tháng 5 năm 2023, đơn vị đo đạc đã tiến hành xác định ranh giới, mốc giới thửa đất tại thực địa của (ông, bà, đơn vị): Phan Thị Tiêu  
đang sử dụng đất tại: 47 Nguyễn Bình Chiếm, Phường 3

Sau khi xem xét hiện trạng về sử dụng đất và ý kiến thống nhất của những người sử dụng đất liền kề, đơn vị đo đạc xác định ranh giới, mốc giới sử dụng đất và lập bản mô tả ranh giới, mốc giới sử dụng đất như sau:

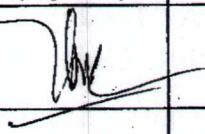
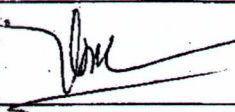
**SƠ HỌA RANH GIỚI, MỐC GIỚI THỬA ĐẤT**



**MÔ TẢ CHI TIẾT MỐC GIỚI, RANH GIỚI THỬA ĐẤT**

- Từ điểm 1 đến điểm 2 : Rào Sắt
- Từ điểm 2 đến điểm 3 : Tường Xây
- Từ điểm 3 đến điểm 4 : Ranh Khu Hài
- Từ điểm 4 đến điểm 1 : Tường Xây
- Từ điểm đến điểm :

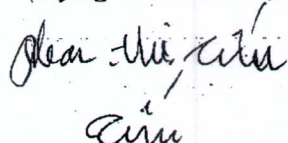
Người sử dụng đất hoặc chủ quản lý đất liền kề ký xác nhận ranh giới, mốc giới sử dụng đất:

STT	Tên người sử dụng đất, chủ quản lý đất liền kề	Đồng ý (Ký tên)	Không đồng ý	
			Lý do không đồng ý	Ký tên
1	Lâm Duy Đán			
2	.....			
3	.....			
4	.....			
5	.....			
6	.....			

**TÌNH HÌNH BIẾN ĐỘNG RANH GIỚI THỪA ĐẤT TỪ KHI CẤP GCN (NẾU CÓ)**

.....  
 .....  
 .....

**Chủ sử dụng đất**  
(Ký, ghi rõ họ tên)



**Người dẫn đạc**  
(Ký, ghi rõ họ tên)

  
 Hồ Minh Hoàng

**Cán bộ đo đạc**  
(Ký, ghi rõ họ tên)

  
 Đỗ Danh Chúc

lệch 0,5 m mặt tiền.

- (1) Ghi họ tên cá nhân hoặc họ tên người đại diện hộ gia đình, hoặc tên tổ chức, tên cộng đồng dân cư và họ tên người đại diện trong trường hợp đồng sử dụng đất:  
 Chủ quản lý đất chỉ ký trong trường hợp đất do tổ chức phát triển quỹ đất quản lý.  
 (2) Người dẫn đạc là cán bộ địa chính cấp xã hoặc cán bộ thôn, xóm, tổ dân phố trực tiếp tham gia việc xác định ranh giới, mốc giới thửa đất.